



Cillit – Rubinetto Aqaflou[®] due vie più tastiera

Il rubinetto



Partner di produzione

In qualità di partner di produzione è stata scelta Remer Rubinetterie S.p.a., leader italiano nella produzione di rubinetti.



Rubinetto prodotto **esclusivamente** per Cillicemie Italiana

Qualità e conformità

Tutti i miscelatori sono progettati e realizzati secondo le normative europee UNI EN 817, UNI EN 816 e UNI EN 1111, sono collaudati al 100% con aria e in percentuale variabile sono testati con acqua in pressione a 4 bar.

La rubinetteria tradizionale è progettata anch'essa secondo la normativa europea UNI EN 817.

I modelli con deviatore sono collaudati al 100% ad aria, quelli senza deviatore sono testati con acqua in pressione a 3 bar.

Su tutta la produzione viene stampato a laser il marchio originale ed ogni rubinetto è accompagnato dalla garanzia e da un ologramma che ne certifica l'autenticità.

La qualità dei prodotti e la loro rintracciabilità è inoltre garantita dalla presenza di un tagliando di controllo abbinato a ciascun miscelatore.

Rispondenza alla legislazione:

D.M. 25/12 regolamento recante disposizioni tecniche concernenti apparecchiature per il trattamento di acque potabili.

D.M. 174 del 6 aprile 2004 concernente i materiali e gli oggetti che possono essere utilizzati negli impianti fissi di captazione, trattamento, adduzione e distribuzione delle acque destinate al consumo umano.

Decreto Legislativo n°31/2001 “attuazione della direttiva 98/83/CE relativa alla qualità delle acque destinate al consumo umano”.

89/336/CEE, per il ravvicinamento delle legislazioni degli Stati membri relative alla compatibilità elettromagnetica.

73/23/CEE e risponde ai requisiti specifici delle norme UNI EN ISO 12100-1 :2005 e UNI EN ISO 12100-2: 2005. Per l'equipaggiamento elettrico l'apparecchio è conforme alle Norme EN 60204-1 (1992), 44/5 (1993) CEI 64-8 (1993) EN 60335 ed EN 60335-2-24 (sicurezza degli impianti elettrici d'uso domestico e similare) e alle normative inerenti la compatibilità elettromagnetica EN 50081-50082.

D.L. 151 del 22 luglio 2005 in materia di riduzione dell'uso di sostanze pericolose nelle apparecchiature elettriche ed elettroniche, nonché lo smaltimento dei rifiuti.

Cillicemie Italiana S.r.l. opera con Sistema Qualità certificato in ottemperanza a quanto prescritto dalla Normativa UNI-EN ISO 9001:2008, con Certificato n. 677 emesso dall'ente CERTIQUALITY.

Cartucce

Le cartucce sono realizzate in Italia con materiali tecnologicamente avanzati che garantiscono atossicità ed indeformabilità, al fine di poter resistere alle sollecitazioni delle pressioni più elevate ed a colpi d'ariete fino a 50 bar.

Si distinguono per l'elevata portata ed il basso rumore prodotto, nel rispetto delle normative internazionali. I dischi di tenuta in ceramica sinterizzata a basso coefficiente d'attrito offrono un movimento molto dolce anche dopo anni di utilizzo.

Cromatura

La cromatura delle superfici viene realizzata secondo la norma europea EN 248.

Aeratore Neoperl

Gli aeratori sono realizzati con materiali della migliore qualità e progettati per assicurare la massima portata, il minimo rumore e la massima durata.

Sono prodotti certificati a livello internazionale.

Cartucce

Le cartucce sono realizzate in Italia con materiali tecnologicamente avanzati che garantiscono atossicità ed indeformabilità, al fine di poter resistere alle sollecitazioni delle pressioni più elevate ed a colpi d'ariete fino a 50 bar.

Si distinguono per l'elevata portata ed il basso rumore prodotto, nel rispetto delle normative internazionali. I dischi di tenuta in ceramica sinterizzata a basso coefficiente d'attrito offrono un movimento molto dolce anche dopo anni di utilizzo.

Cromatura

La cromatura delle superfici viene realizzata secondo la norma europea EN 248.

Aeratore Neoperl

Gli aeratori sono realizzati con materiali della migliore qualità e progettati per assicurare la massima portata, il minimo rumore e la massima durata.

Sono prodotti certificati a livello internazionale.

Flessibili

I tubi flessibili forniti con i miscelatori sono prodotti ed assemblati da un'azienda del gruppo REMER specializzata da oltre vent'anni nella produzione di tubo trecciato e flessibili per l'Idraulica, certificata in conformità alla norma EN ISO 9001:2000 dall'autorevole ente tedesco TÜV Thüringen.

Vitoni

I vitoni utilizzati per la rubinetteria tradizionale sono del tipo a bagno d'olio. Sono realizzati con materiali di qualità totalmente atossici, al fine di resistere con maggior efficacia alle sollecitazioni di utilizzo. Il livello di rumorosità di funzionamento è contenuto secondo le normative europee.

Il rubinetto

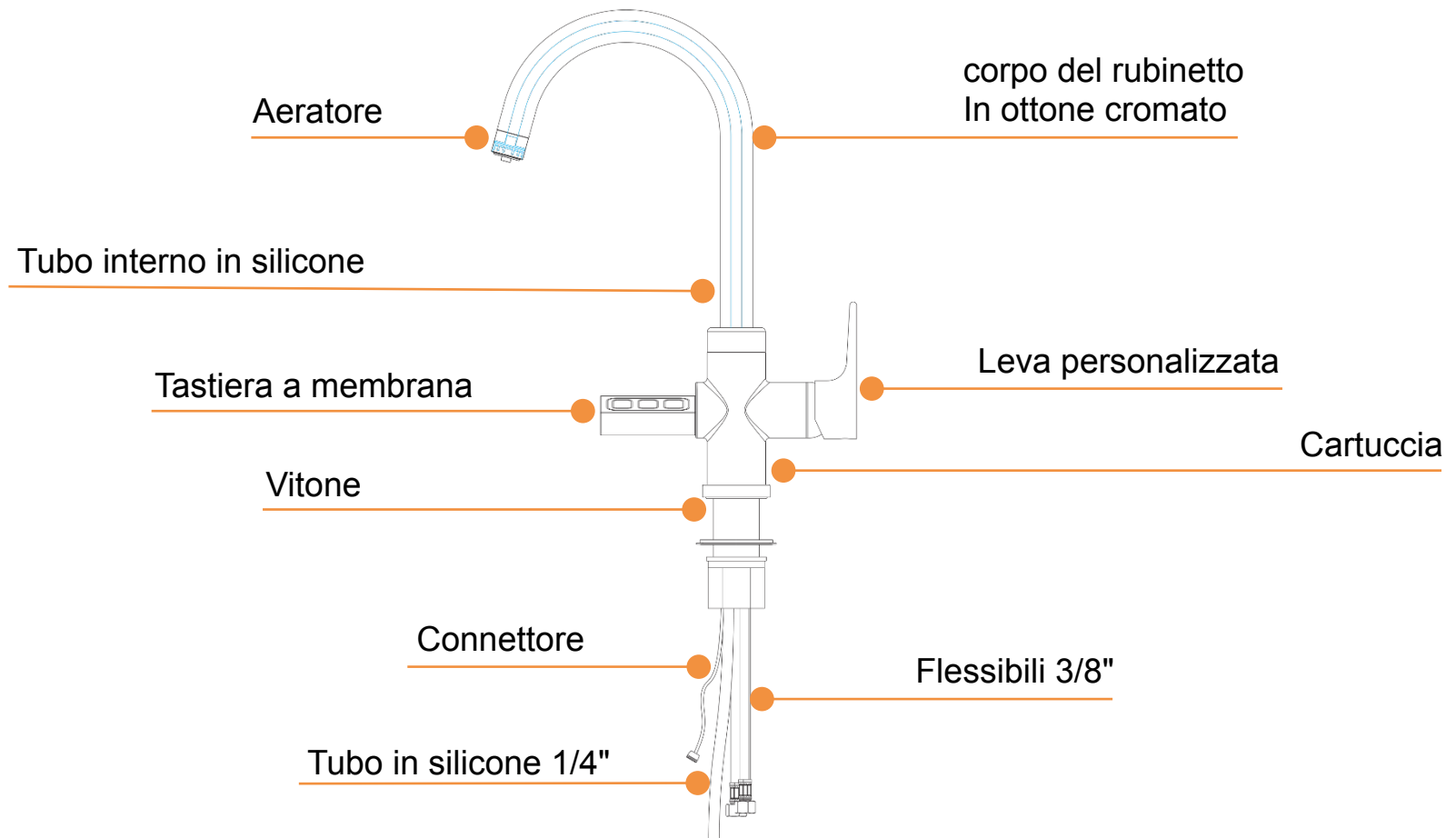


Il rubinetto



Caratteristiche tecniche

Rubinetto a leva da cucina con doppia canna di flusso e console con tastiera di comando per Cillit Aqaflou, esclusivo per Cillit e BWT



Aeratore Neoperl: PERLATOR HC



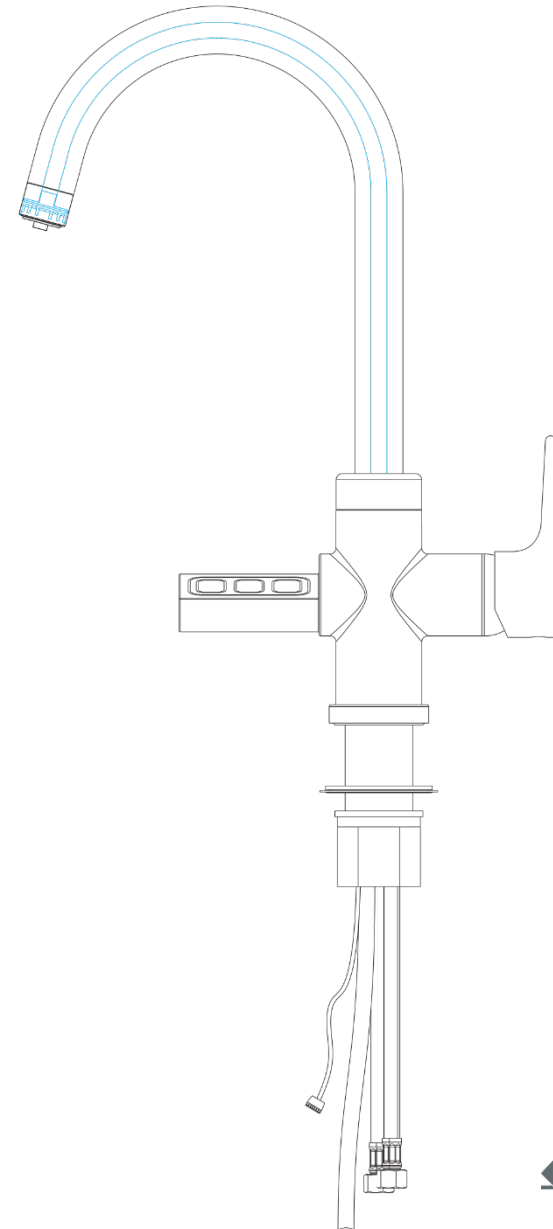
Questo particolare aeratore fa sì che l'acqua da bere non venga in contatto con l'acqua normale.
Il tubo in silicone per acqua calda di rete presenta un elevato grado di protezione termica per il passaggio di acqua a temperatura ambiente, fredda e fredda gassata.



Uscita dell'acqua
per uso domestico



Uscita dell'acqua
Da bere



Tastiera a membrana



Tastiera a membrana con un grado di protezione IP65, resistente alla polvere e getti d'acqua. La tastiera consente la selezione e la fornitura di acqua a temperatura ambiente, fredda e fredda gassata.



Collegamento al Cillit Aqaflou

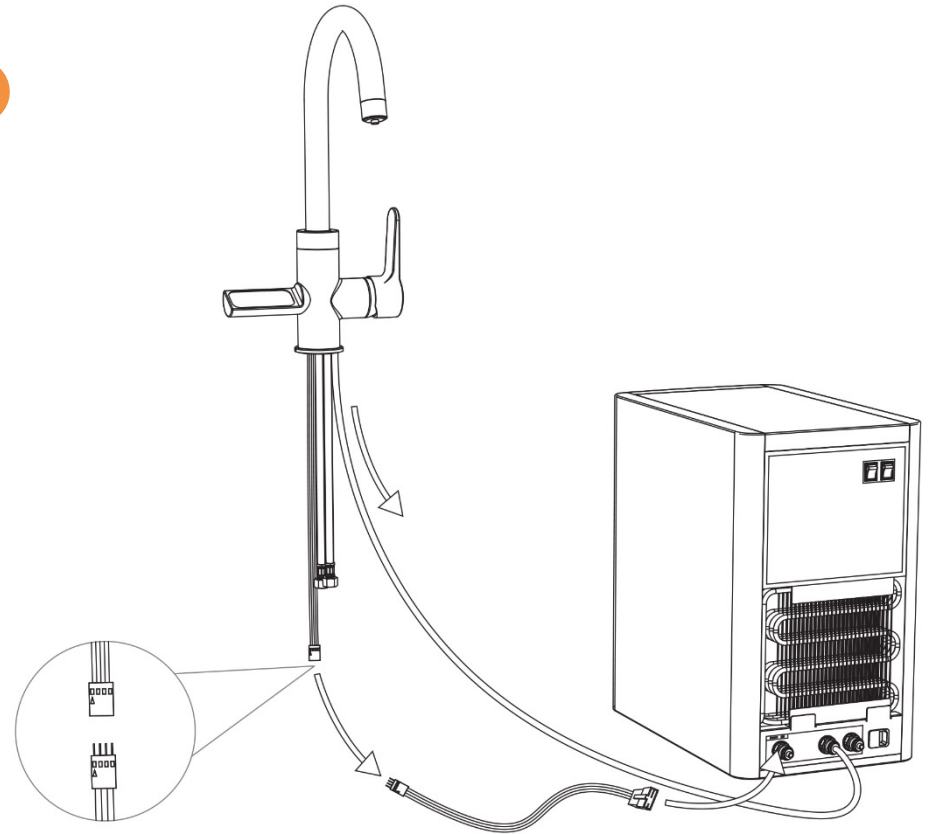
Il collegamento al Cillit Aqaflou è estremamente semplice: una volta posizionato il rubinetto, infatti, è sufficiente compiere semplici passaggi.

Per il collegamento elettrico:

collegare la tastiera all'Aqaflou con l'apposito cavo avendo cura di inserire il connettore maschio nel connettore femmina in modo che entrambi abbiano i micro cablaggi dallo stesso lato.

Per il collegamento idraulico:

collegare il tubo in PE da 1/4" di colore bianco in dotazione all'apparecchio Cillit Aqaflou nel connettore rapido presente nella parte posteriore dell'apparecchio e successivamente porre l'altro capo del tubo in PE da 1/4 all'interno del tubo in silicone presente sul rubinetto del lavello.



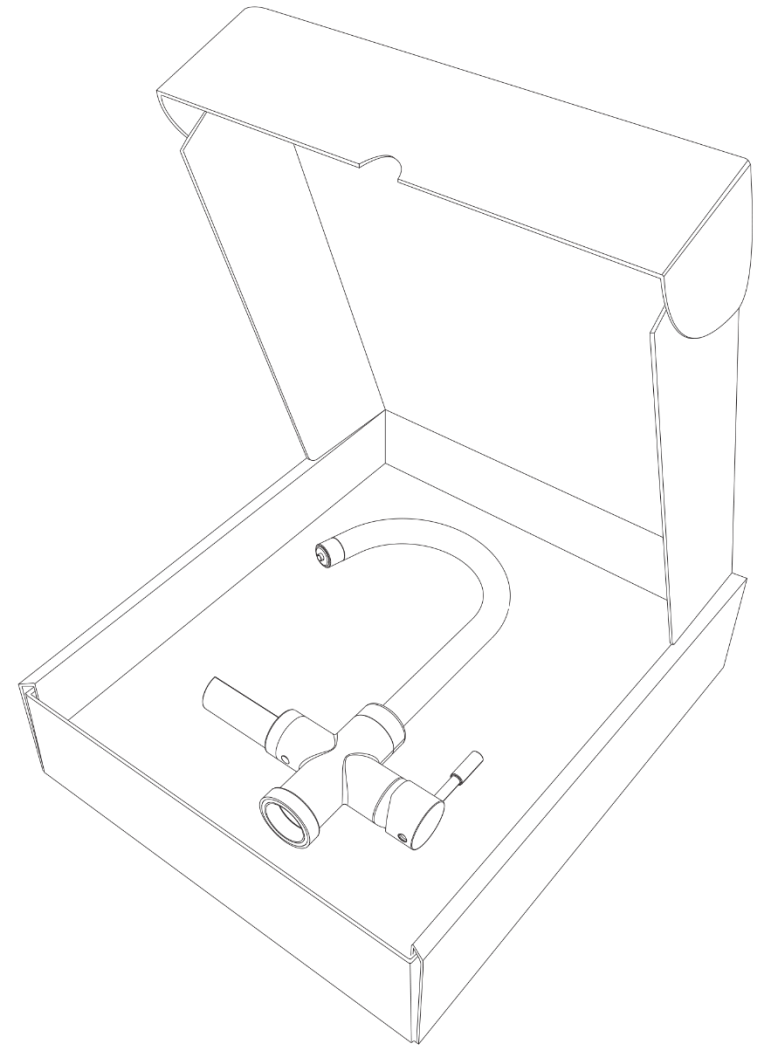
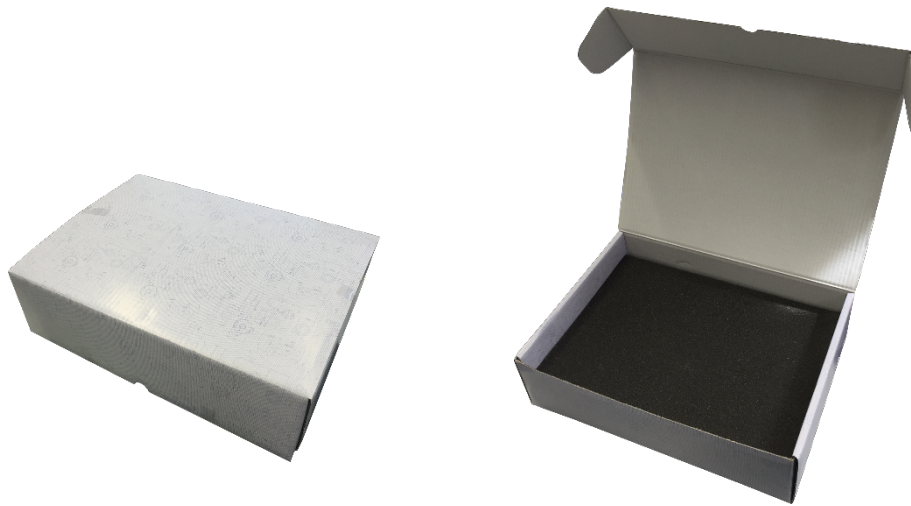
Leva personalizzata



Leva intercambiabile e personalizzata con stampa laser del logo Cillit o BWT.



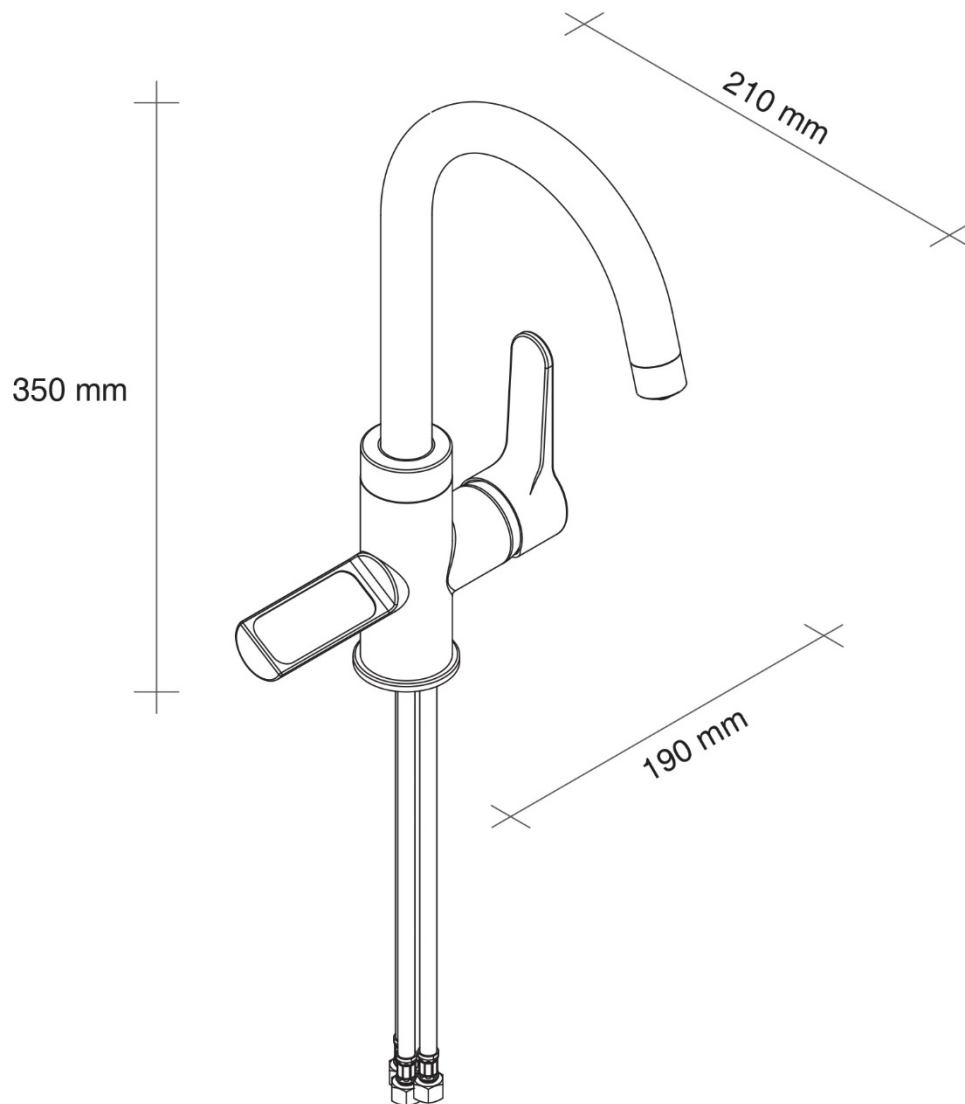
Scatola



Le confezioni dei prodotti sono caratterizzate da un design esclusivo e sono realizzate utilizzando materiali idonei per evitare il danneggiamento durante lo stoccaggio ed il trasporto.

All'interno è infatti presente un cuscino di materiale espanso preformato che riprende la geometria del rubinetto utile per evitare urti, righe, e/o danneggiamenti.

Dimensioni del rubinetto





Prezzo

Euro 275,00

Il prezzo comprende:

- Rubinetto completo di tastiera a membrana
- 2 flessibili 3/8"
- Connettore F/F 1/4"
- Cavo di connessione con Cillit Aqaflou
- Scatola